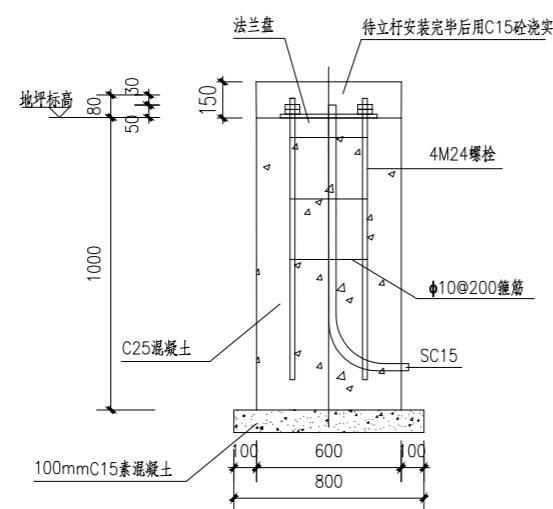
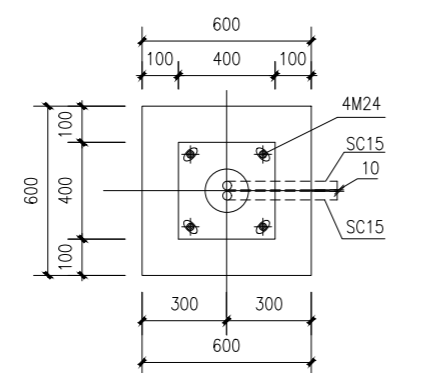


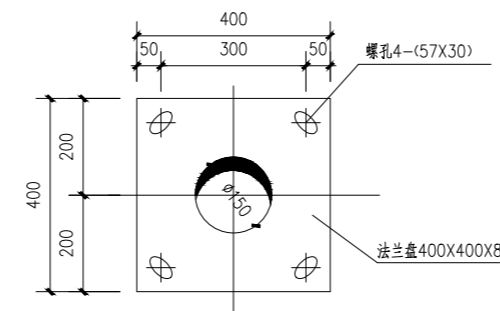
### 安防立杆安装大样图



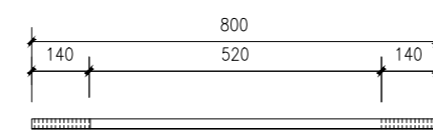
### 安防立杆基础剖面图



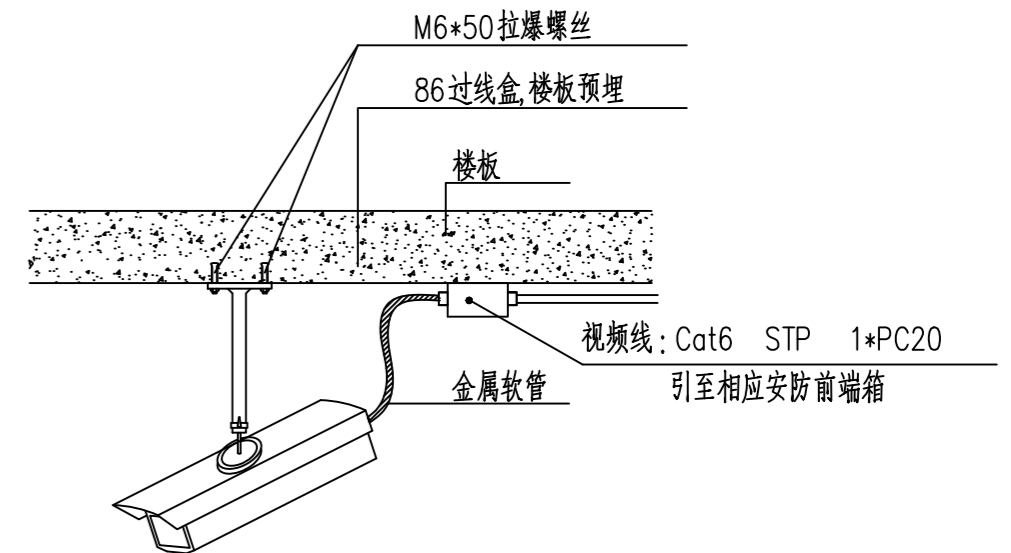
安防立杆基础平面图



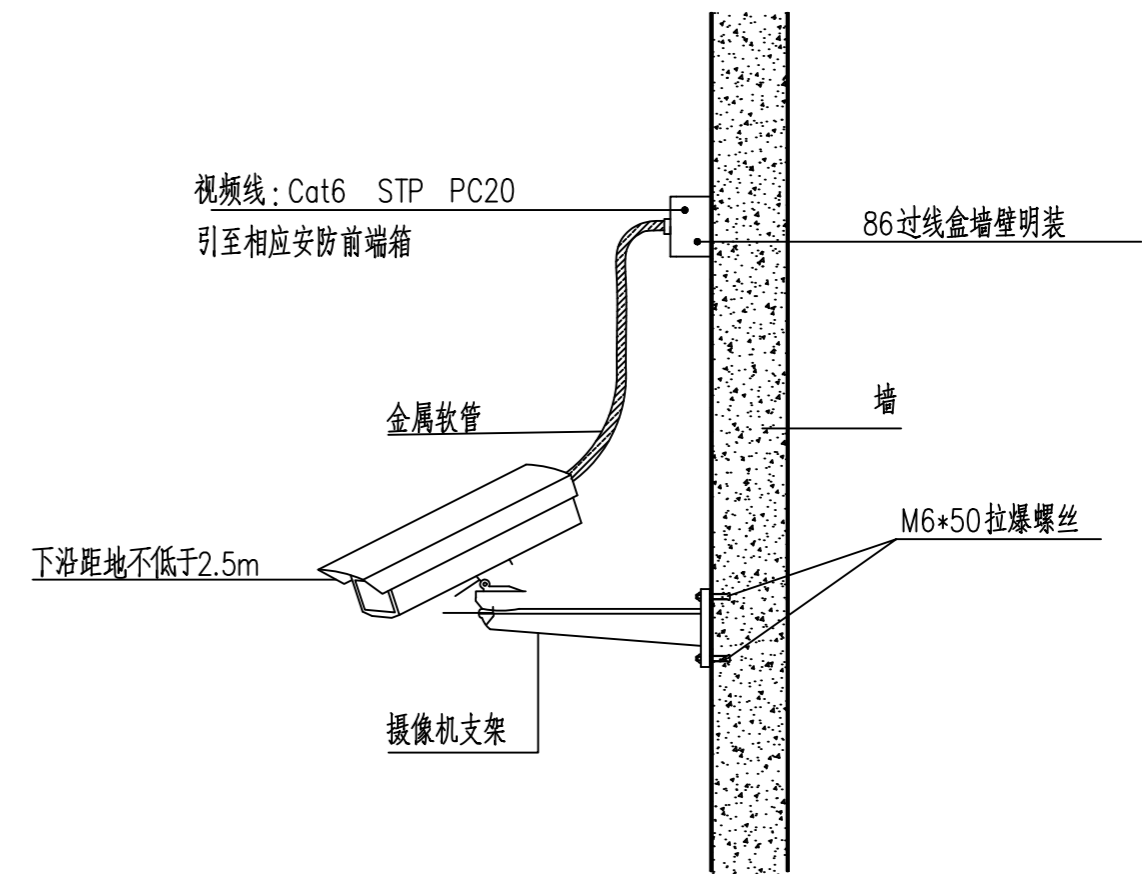
### 安防立杆法兰盘大样图



### 安防立杆螺栓大样图



### 室内固定式摄像机楼板安装大样图



### 室内固定式摄像机壁挂安装大样图

说明:

- 1、本图单位以毫米计。
- 2、立杆须做内外热镀锌处理,壁厚6mm,表面烤漆,乳白色。
- 3、凝碱土为C25,配M24地脚螺栓4根, $L=800\text{mm}$ 。
- 4、杆体接地电阻小于1欧。
- 5、1m深的基础周围外扩1.5米回填密实度为93%的土。
- 6、每根螺栓杆上采用双螺母,螺母与法兰盖间用点焊焊紧螺母的角部。
- 7、选定产品后经设计确认后方可施工。

|       |     |     |     |  |     |         |
|-------|-----|-----|-----|--|-----|---------|
|       |     | 校 核 | 范翔宇 |  | 阶 段 | 施工图设计   |
| 审 核   | 陆继斌 | 校 对 | 范翔宇 |  | 专 业 | 自控及仪表   |
| 设计负责人 | 王健  | 设 计 | 陈旭春 |  | 比 例 | /       |
| 专业负责人 | 黄凯  | 制 图 |     |  | 日 期 | 2024.08 |



**上海市政工程设计研究总院(集团)有限公司**  
SHANGHAI MUNICIPAL ENGINEERING DESIGN INSTITUTE (GROUP) CO., LTD.

东莞市供水设施更新改造项目-水厂设备及工艺改造工程  
(自控集成标段)

安防立杆安装大样图

|                     |             |
|---------------------|-------------|
| 项目编号<br>PROJECT NO. | 2023GD233SS |
| 子项名称<br>SUB ITEM    | 总图          |
| 图号<br>DRAWING NO.   | WC0431-30   |
| 修正号<br>REV. NO.     |             |

